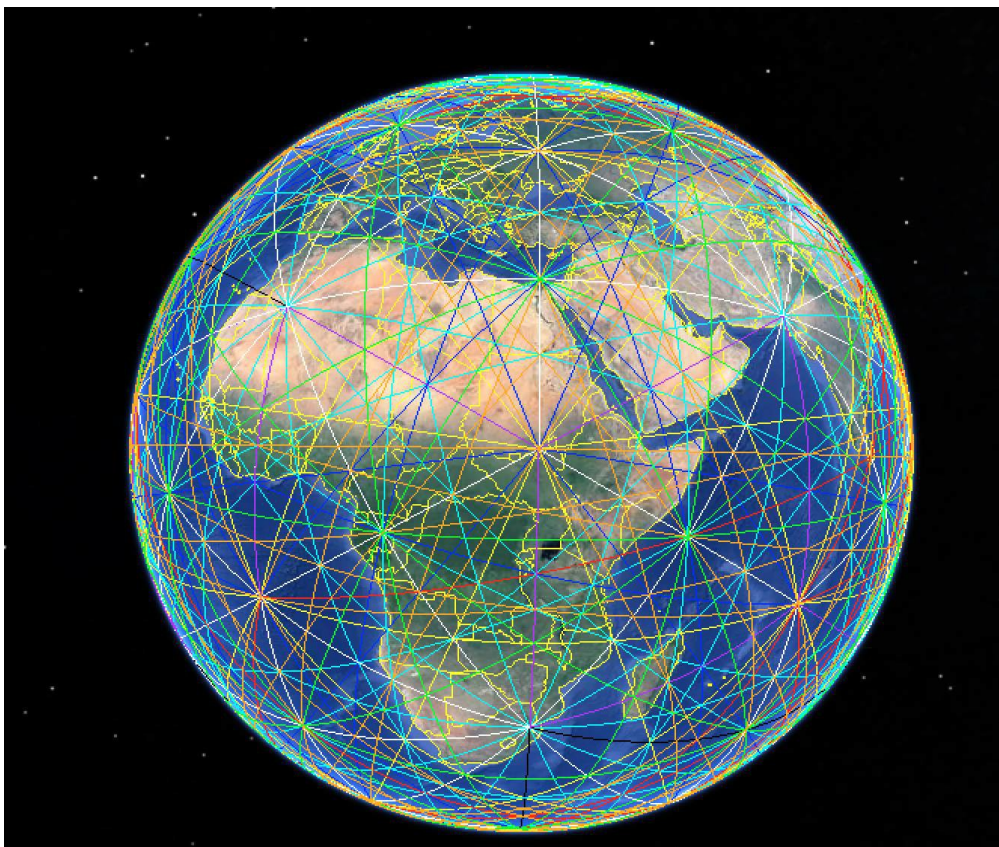


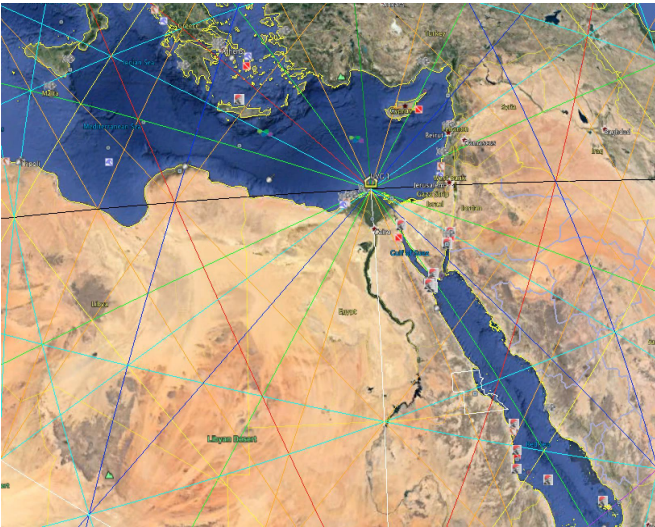
## Victoire Maintenant sur la Terre Méditations Tri-Sphère



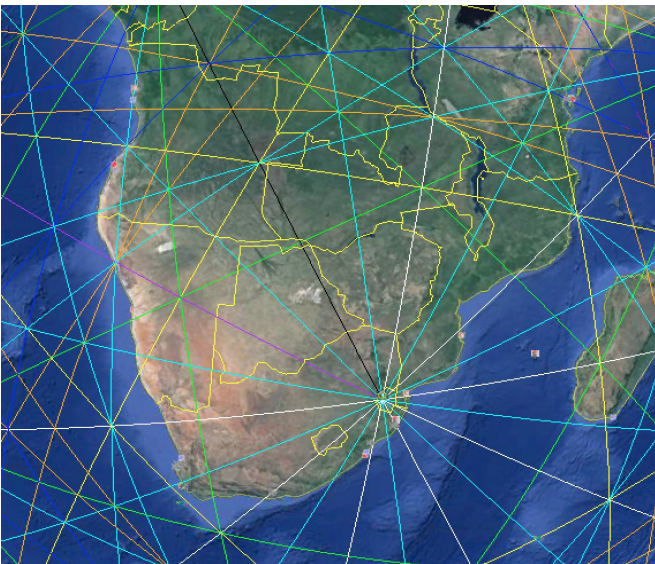
Plusieurs forces Bienveillantes se connectent actuellement aux grilles énergétiques physique et astrale de la Terre pour harmoniser la lumière sur la planète pendant cette période.



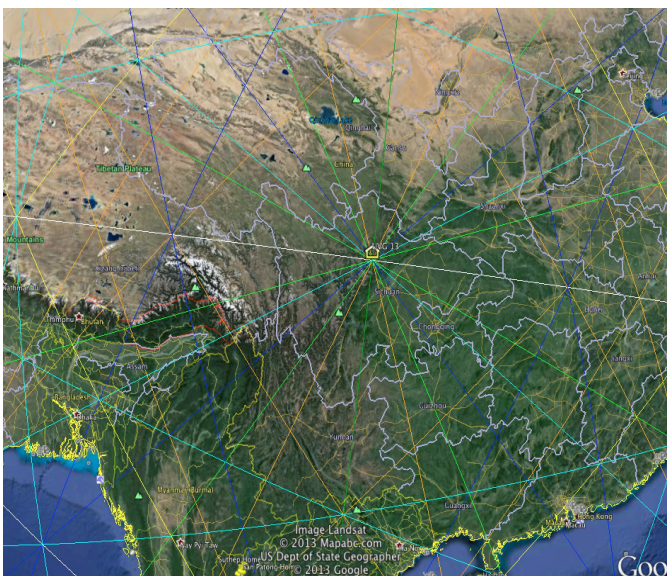
## Victoire Maintenant sur la Terre Méditations Tri-Sphère



Notre Groupe d'ancres physiques en Égypte est clé pour connecter et ancrer ces fortes énergies à travers la grille de nœuds pour couvrir tout l'Égypte.

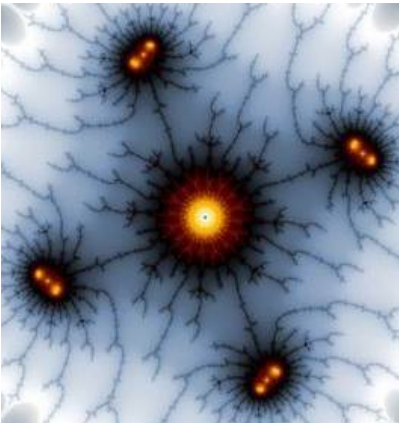


Notre groupe soeur Sud-Africain (DG) travaille sur le puissant point de grille triple près de Cape Town, dirigeant une forte énergie vers l'Égypte et la planète.



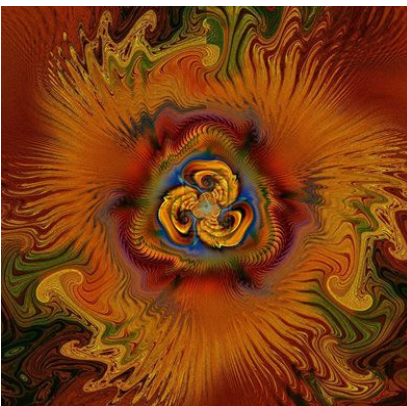
Également un ancien groupe de mystères en Chine (Dragon Gates, Portails du Dragon) travaille par le biais du puissant triple nœud dans la province du Tibet / Sichuan afin de stabiliser et de dynamiser la grille en Égypte.

## Victoire Maintenant sur la Terre Méditations Tri-Sphère



Méditation Collective s'organisant en trois Cercles concentriques :

- 1- Cercle d'Intention (centre)
- 2- Cercle d'Énergie (intermédiaire)
- 3- Cercle des Gardiens (extérieur)



**Le cercle intérieur est l'Intention**, ici sont les personnes qui peuvent avoir une bonne concentration, qui peuvent maintenir non-perturbé et clair le cœur d'intention de la méditation.

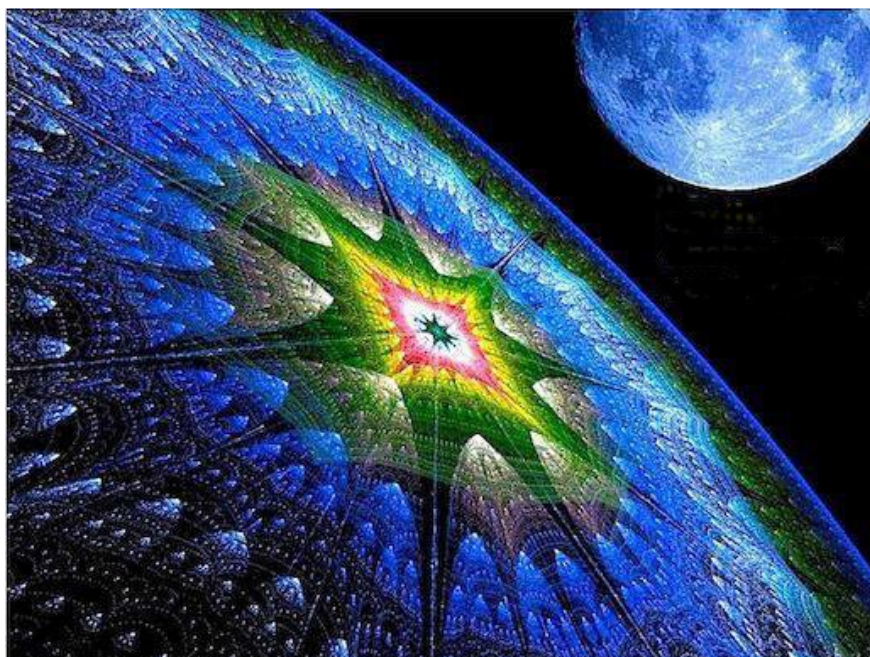


**Le cercle du milieu est l'Énergie**, ici sont les personnes qui ont beaucoup d'énergie excédentaire (mais pas nécessairement une bonne concentration). Elles fournissent au cercle d'Intention de l'énergie en plus pour alimenter la dynamique et amplifier les effets, en exprimant l'intention de le faire.



**Le cercle extérieur est le Gardien**, ici sont les guerriers de Lumière qui protègent les deux autres cercles des énergies négatives indésirables. Ils sont placés vers l'extérieur.

## Victoire Maintenant sur la Terre Méditations Tri-Sphère



**Cette technique a été donnée par un groupe Dragon avec l'objectif d'augmenter l'effet de n'importe quel groupe de méditation, et aussi d'augmenter l'harmonie dans nos groupes.**

Cette technique peut être utilisée pour toute méditation, par de grands ou de petits groupes, qui se rencontrent physiquement ou non.

Les participants sont réunis en groupe de 3 personnes, en fonction du cercle auquel ils appartiennent et à quel élément leur signe du zodiaque est attaché. Identifier le signe du zodiaque de chaque participant, et à quel élément chaque signe appartient, comme suit :

- **Feu** : Béliers, Lion, Sagittaire
- **Terre** : Taureau, Vierge, Capricorne
- **Air** : Gémeaux, Balance, Verseau
- **Eau** : Cancer, Scorpion, Poisson

L'objectif est d'avoir 1 personne de chaque signe pour un élément particulier, dans chaque groupe de 3 personnes, ce qui crée une unité complète. Par exemple : un groupe de 3 personnes qui appartient au cercle d'Intention, et qui a les signes de la Terre : 1 Taureau, 1 Vierge, 1 Capricorne.

Chaque participant suit les consignes pour cette méditation, tout en étant aussi connecté à son groupe Tri-Sphère et en jouant son rôle individuel en fonction du cercle d'appartenance : Intention, Énergie ou Gardien.

Il est important que chaque participant suive les consignes originales de la méditation particulière que vous faites. La Tri-Sphère est un aspect indépendant, comme la musique que vous écoutez ou l'environnement dans lequel vous êtes pendant la méditation. Ce n'est pas quelque chose qui remplacera ou modifiera les lignes directrices originelles de la méditation que vous faites.

## Victoire Maintenant sur la Terre Méditations Tri-Sphère



**Voici une méditation pour activer, harmoniser et renforcer un groupe particulier :**

1. **Visualisez un pilier de brillante Lumière blanche** descendant du Soleil Central vers le cœur de la Terre en passant à travers vous, puis remontant du cœur de la Terre vers le Soleil Central en passant à travers vous.
2. **Visualisez le mandala** de votre groupe Tri-Sphère avec les 3 cercles concentriques, visualisez chacun à sa place dans le mandala, jouant son rôle, et visualisez une vapeur de brillante Lumière blanche connectant tous les participants par leur chakra d'Étoile de l'Âme (20 cm au-dessus de votre tête).
3. **Visualisez une large sphère de brillante Lumière blanche** englobant tout le groupe, et le connectant avec tous les autres points de Lumière, individus et groupes, partout sur la surface de cette planète, sous la surface et à travers le système solaire et la galaxie, complétant le Réseau Galactique de Lumière.

Ceci peut être fait quotidiennement, même juste pendant 1 ou quelques minutes. Le but est d'atteindre un pic de cohérence. Sentez-vous libre de l'adapter ou de faire votre propre méditation avec.

Victoire Maintenant !